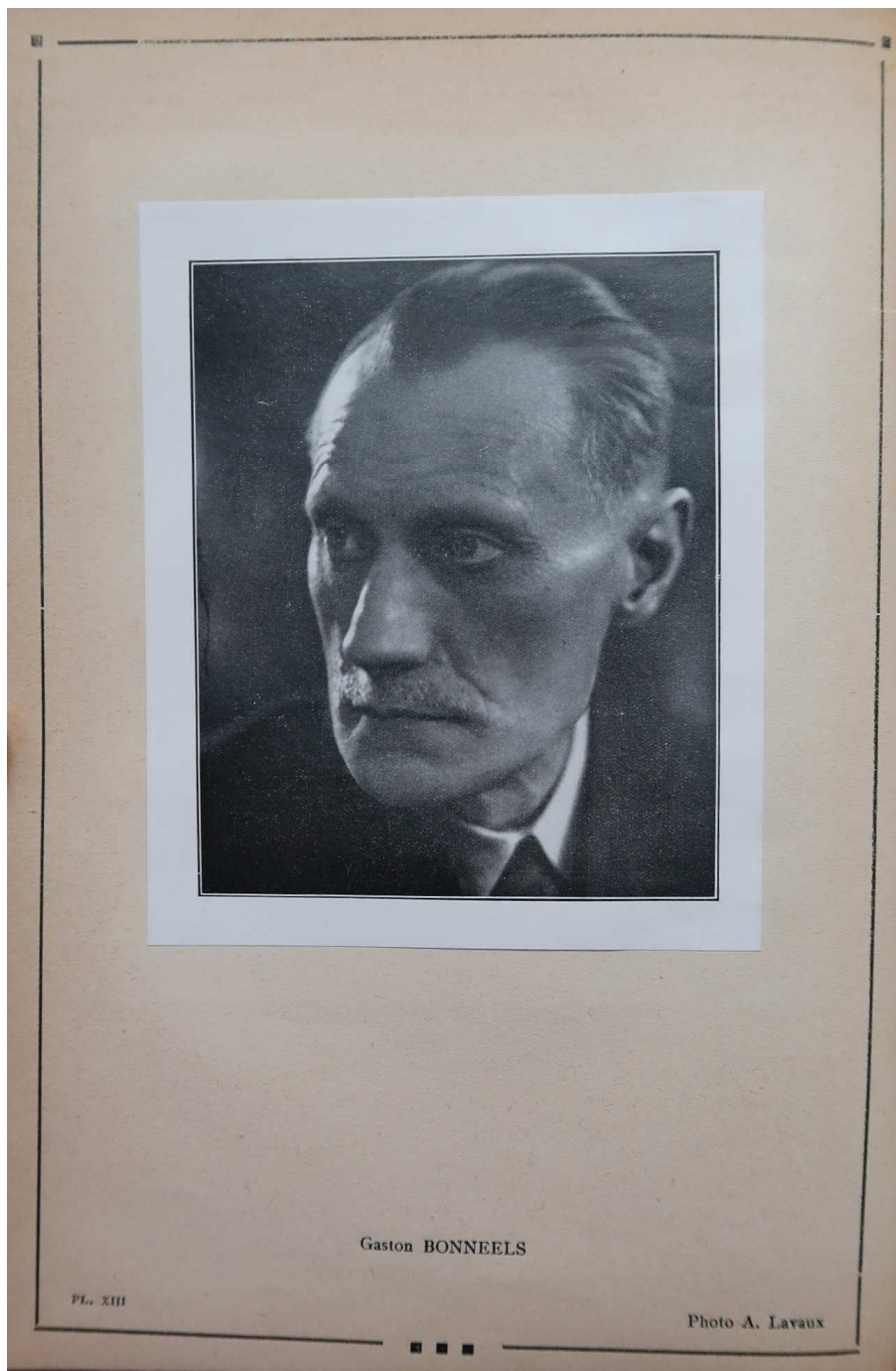


Gaston Bonneels

LE GRAND DE REULAND (Paul-Adolphe), Gaston Bonneels, in : *Les Maitres de la peinture contemporaine en Belgique*, Bruxelles, Pro Tempore, s.d. (années 1920 sans doute), s.p.



Gaston BONNEELS

Gaston Bonneels naquit à Bruxelles le 26 avril 1891.

Il s'initia à son art aux Académies de Saint-Josse et de Bruxelles et y eut pour maîtres Bourson, Van Strijdonck et Delville.

Grand admirateur des peintres Oleffe, Jacob Smit, Vogels et Artan, leur influence s'ajoutant à sa sensibilité personnelle le poussa tout naturellement à interpréter les aspects variés de la Mer du Nord.

Emerveillé par la féerie de la lumière qui, insaisissable et fugace, donne à tout ce qu'elle baigne l'aspect mobile et changeant qui est la véritable expression de la vie, Gaston Bonneels entreprit une lutte féconde, où peu à peu sa palette, de sombre qu'elle était, s'éclaircit.

Par des contrastes de tons, il établit des sonorités graves sans doute, mais toujours exactes et pleines de poésie.

Il excelle ainsi à rendre par le jeu changeant de la lumière, le mouvement d'un geste, le frémissement d'une branche sous le vent d'automne, l'éternel balancement des flots.

Bien qu'il ait été inspiré autant par la figure que par le paysage, il est surtout attiré par les immensités marines.

Il suit incontestablement l'art émouvant des impressionnistes dont la brosse fixait au vol le nuage rapide, l'ombre fugitive, l'instant fugace dont ils faisaient l'instant éternel.

Il est le peintre de cette Mer du Nord si diverse en elle-même et il en reproduit les différents aspects avec une force non dépourvue de sénérité.

Zeebrugge l'enchanté tout particulièrement et il y réside une grande partie de l'été, peignant son port encombré de barques, sa plage et son môle.

Cependant il aime à animer ses larges fresques marines par des figures qui, contrastant avec l'immensité de l'océan et du ciel, leur donnent une signification plus plastique.

Tous ses tableaux sont pleins d'émotion et prêtent à la méditation.

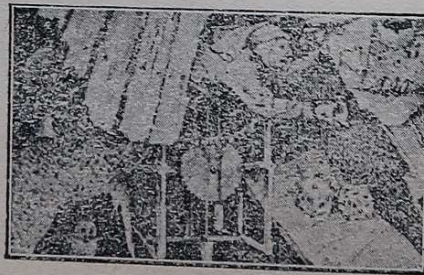
Largement traités, d'une matière solide et bien nourrie, il s'en dégage une impression de force et de grandeur.

Gaston Bonneels s'est également consacré aux monotypes, et a créé par cette technique, difficile entre toutes, des œuvres pleines de personnalité.

C'est un peintre d'un talent éprouvé. Par l'onctuosité de sa matière, la franchise et l'ampleur de sa touche, par la poésie enfin qui préside à toutes ses œuvres, il est l'un de ceux qui honorent le plus l'Art belge.

Il exposa au Kursaal d'Ostende, à Anvers, à Bruxelles et à Gand.

P. A. G. R.





Gaston BONNEELS

“ Les Reflets ”

Pl. XIV





Gaston BONNEELS

—
" La Croix "

Pl. 89





Gaston BONNEELS

" Le Bassin de pêche de Zeebrugge "

PL. XVI



ATELIERS DES PEINTRES

ABATTUCCI, 12, rue F. Stroobant, Bruxelles, Tél. 44.78.97
Charles BISSCHOP, 37, r. de la Charité, Brux., Tél. 11.02.54
Gaston BONNEELS, 197, av. Dailly, Bruxelles, Tél. 34.39.86
Max MOREAU, 70, r. des Champs-Elysées, B., Tél. 48.72.63
Albert PINOT, 28, rue de l'Aurore, Bruxelles, Tél. 48.36.33
Philippe SWYNCOP, 46, r. de Joncker, Brux., Tél. 11.01.74
Is. VAN MENS, 32, avenue Chazal, Bruxelles, Tél. 34.44.81

